

www doKma-Training.de



doKma Training
experience · engage · evolve



VERÄNDERUNGS-
PROZESSE
AUCH IN
GROßEN
GRUPPEN
IN GANG
BRINGEN.



FÜHRUNGSKRÄFTE
MIT MEHR
HANDLUNGS-
OPTIONEN
ZU LEADERN
WACHSEN
LASSEN.



EXTRAS

WACHSTUM ALS
TEAM

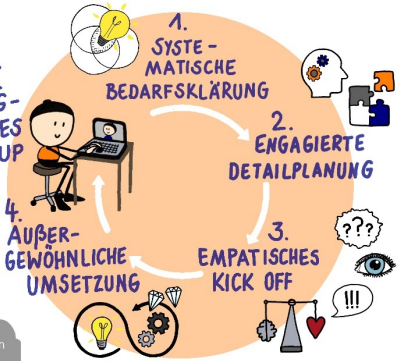
REIFUNG ZUM
LEADER

ENTWICKLUNG DER
PERSONALITY

BEGEISTERTE
KUNDEN

BEWÄHRTES
VORGEHEN

5. PRAG-
MATISCHES
FOLLOW UP



HERZLICH HUMORVOLL

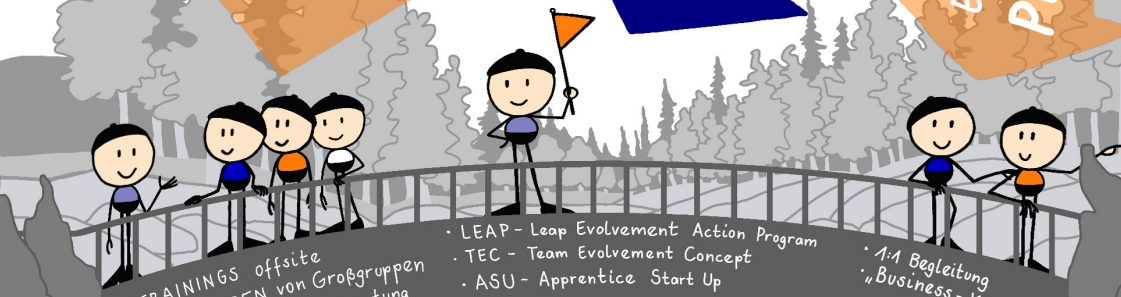


KREATIV
DIPLOM-
PÄDAGOGIN
50+
20 JAHRE
BILDUNGSWESEN



NEUGIERG
ANALYTISCH
LEIDEN-
SCHAFTLICH
50+
DIPLOM-
INGENIEUR
MASCHINENBAU
20 JAHRE
FÜHRUNGSKRAFT

30
GEMEIN-
SAME
JAHRE
LEBENS-
&
BERUFS-
ERFAHRUNG



- TRAININGS offsite
- MODERIEREN von Großgruppen
- LEAN MANAGEMENT Beratung

- LEAP - Leap Evolution Action Program
- TEC - Team Evolution Concept
- ASU - Apprentice Start Up

- 1:1 Begleitung „Business-Klassiker“

Jörg Eberhard
Managing Director,
Zipper-Technik

„Mir ist wichtig, dass mein Management-Team als sehr gut kooperierende Einheit agiert und von innen und außen wahrgenommen wird - besonders auch von immer anspruchsvolleren Automotive-Kunden. Um unsere Zusammenarbeit zu stärken und dadurch auch die Außenwirkung zu optimieren, habe ich einen zweitägigen Offsite-Workshop mit Frau und Herrn Kreling beauftragt. Die Mischung aus echtem Erleben in Teamwork, gefolgt von der sehr abwechslungsreichen Bearbeitung unserer doch recht komplexen Anforderungen und der Entwicklung konkreter Veränderungsansätze in der Kürze der Zeit war für uns alle beeindruckend. Die Beziehungen innerhalb unseres Teams sind seitdem von einer ganz anderen Qualität! Ich bin sehr dankbar für die durch doKma-Training angestoßenen Prozesse. Wir werden bei der nächsten passenden Gelegenheit wieder zusammenarbeiten.“

Christian Schmengler
Head of Finance (ppa),
BD Rowa Germany

„Ich kenne Matthias Kreling aus unserer gemeinsamen Zeit bei Becton Dickinson. Für unseren Team-Workshop war ich über die super Vorbereitung, Umsetzung und Nachbereitung kein bisschen erstaunt. Obwohl es im Januar 15 cm Neuschnee gab, haben Dorothee und Matthias Kreling meinem Team ganz flexibel eine tolle „Expedition“ ermöglicht. Die dadurch erreichte Augenhöhe und Offenheit untereinander waren sehr motivierend. Wir haben in dieser besonderen Atmosphäre sehr wertvolle 1:1 Feedback-Gespräche geführt und konnten präventive Maßnahmen zum Erhalt und Ausbau unseres Teamsprits vereinbaren. Darinnen hoch und uneingeschränkte Empfehlung an alle Kolleginnen und Kollegen!“

Volker Aurich
Bereichsleiter,
NRM

Netzdienste Rhein-Main
„Im kollegialen Miteinander steckt großes Potenzial. Das haben wir in eindrucksvoller Weise in einem 2-Tage-Workshop mit unserem Trainerreparatur, Dorothee und Matthias Kreling, erlebt. Die Gestaltung war sehr kurzweilig und abwechslungsreich. Sie umfasste Outdoor-Übungen mit anschließender Erarbeitung von Erfolgsfaktoren für zielelevante Themen. Ein für unser Training selbst gedrehter Kurzfilm war sowohl lehrreich als auch sehr unterhaltsam. Stets wurde auf eine entspannte Atmosphäre und einen - gegenüber jeder einzelnen Person - wertschätzenden Umgang geschätzt. Zwei beeindruckende Tage mit sehr kompetenten Trainern, die sich prima ergänzt haben! Die Zeit war gut investiert: die Ergebnisse und Erkenntnisse aus diesen Tagen unterstützen uns nachhaltig in den täglichen Herausforderungen.“

